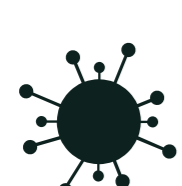
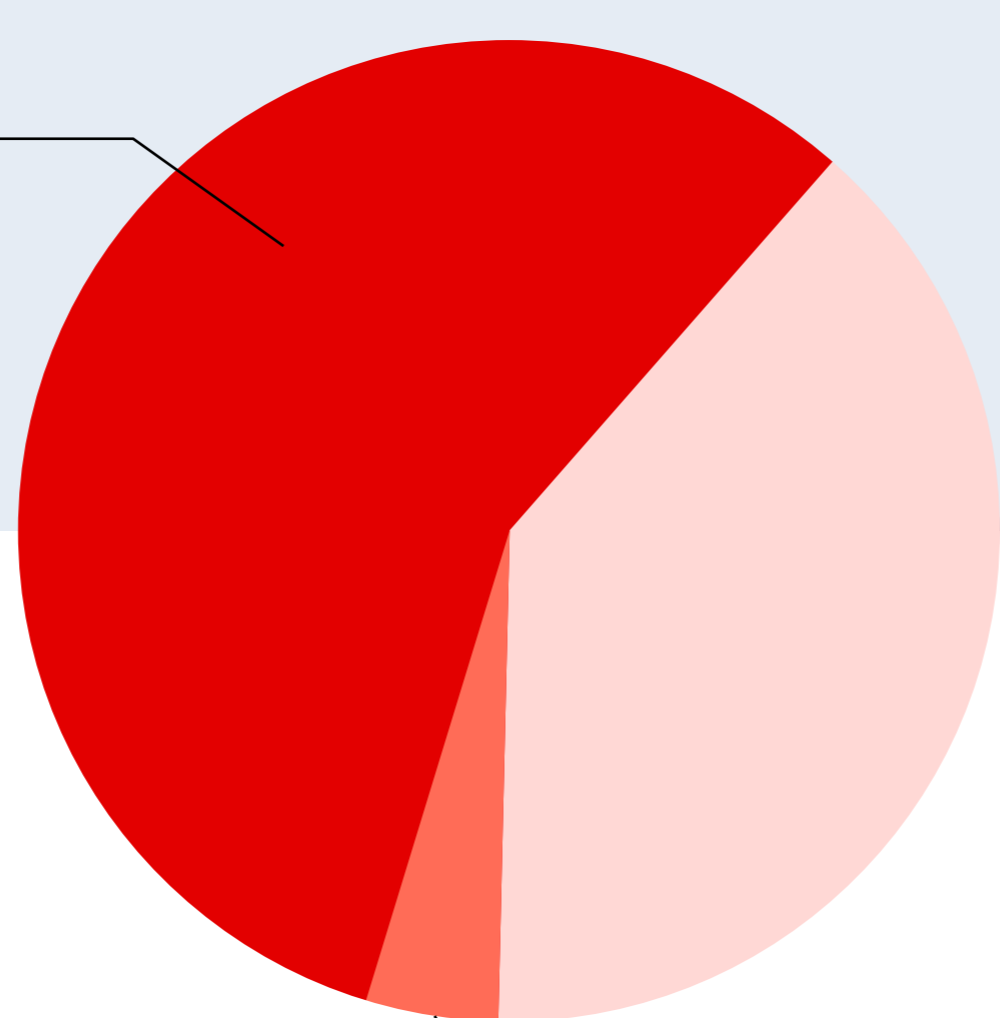


Que pensent les français de l'investissement locatif ?

56% d'entre eux sont prêts à investir dans le locatif



Malgré le contexte sanitaire et la forte tendance à l'épargne, l'investissement locatif reste le placement préféré de 56% des français

15% seulement passent le pas

Pourquoi ?

01

APPORT PERSONNEL

Les français pensent à tort qu'ils ne peuvent pas investir sans apport

02

RENTABILITÉ

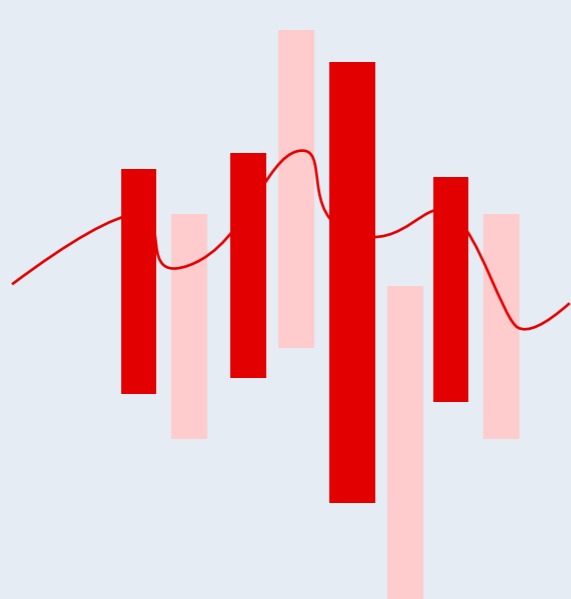
Ils ne savent pas comment trouver des opportunités rentables en adéquation avec leur budget

03

COMPLEXITÉ

L'investissement locatif est perçu comme un placement qui demande trop d'énergie et de connaissances techniques

87% des français considèrent la pierre comme **un placement concret, sûr et rentable**




L'investissement locatif reste le placement le plus plébiscité en France, devant les livrets d'épargne, les assurances vies et les actions en bourse.

En moyenne, les français sont prêts à investir jusqu'à 200 000€



Pour un investissement locatif



Profil type investisseur

S'ABONNER

A entre 25 et 34 ans	Habite dans une ville de +100 000 habitants	Souhaite investir dans le Sud Ouest de la France
----------------------	---	--

À quoi ressemble l'investisseur de 2021 ?

Quel objectif ?

